

Les Troubles du Spectre de l'Autisme (TSA)

Le Centre Ressources Autisme Normandie Seine Eure a souhaité mettre en place une liste de ressources afin de vous aider à trouver à comprendre l'autisme et les TSA pendant la fermeture momentanée de l'Unité de Formation Information animation du Réseau et Recherche. Répondre à vos questions, vous informer restent notre priorité !



Qu'est-ce que l'Autisme ?

L'Autisme ou Trouble du Spectre de l'Autisme (TSA) est un **trouble neuro-développemental** caractérisé par un développement et un fonctionnement du cerveau atypique dès la petite enfance. Les personnes avec Autisme ont des profils qui peuvent être très différents mais qui ont en commun **des particularités dans 2 domaines principaux** :

-**La communication sociale**, c'est-à-dire des difficultés pour exprimer un message (en parlant ou avec des gestes), à comprendre le message des autres et à être en relation.

-**Le caractère restreint et répétitif des comportements, intérêts ou activités** qui peuvent se traduire par des comportements qui se répètent, des mouvements du corps étranges ou encore le besoin de routines, ainsi que des particularités sensorielles (ex : évite le contact physique, se bouche les oreilles etc.)

C'est un **trouble neuro-développemental, qui se manifeste durant la petite enfance** (18 mois à 2 ans) , même si les signes peuvent être perçus plus tard par l'environnement **et qui persiste tout au long de la vie**. L'autisme concerne environ 1% de la population en France.

Plus d'information sur : http://cra-normandie-seine-eure.fr/index.php?lvl=cmspage&pageid=6&id_rubrique=136



Textes et sites de référence

Plan Autisme

- ✚ Stratégie nationale pour l'autisme au sein des troubles du neuro-développement (TND) 2018-2022 – «Autisme : changeons la donne ! »
https://handicap.gouv.fr/IMG/pdf/strategie_nationale_autisme_2018.pdf
- ✚ Plan Autisme 2013-2017 <https://solidarites-sante.gouv.fr/IMG/pdf/plan-autisme2013.pdf>
- ✚ Plan autisme 2008-2010 – « 30 mesures pour mieux connaître, former, accueillir, accompagner » https://solidarites-sante.gouv.fr/IMG/pdf/Plan_autisme_2008-2010.pdf

Les Troubles du Spectre de l'Autisme (TSA)

Recommandations

- ✚ HAS « Trouble du spectre de l'autisme – Signes d'alerte, repérage, diagnostic et évaluation chez l'enfant et l'adolescent » – février 2018 https://www.has-sante.fr/plugin/ModuleXitiKLEE/types/FileDocument/doXiti.jsp?id=c_2826432
- ✚ ANESM / HAS « Trouble du spectre de l'autisme : interventions et parcours de vie de l'adulte » – décembre 2017 https://www.has-sante.fr/upload/docs/application/pdf/2018-02/20180213_recommandations_vdef.pdf
- ✚ ANESM / HAS « Autisme et autres TED : interventions éducatives et thérapeutiques coordonnées chez l'enfant et l'adolescent » – mars 2012: https://www.has-sante.fr/plugin/ModuleXitiKLEE/types/FileDocument/doXiti.jsp?id=c_1224081
- ✚ HAS « Autisme et autres troubles envahissants du développement : diagnostic et évaluation chez l'adulte » – juillet 2011 https://www.has-sante.fr/upload/docs/application/pdf/2011-10/autisme_et_autres_ted_diagnostic_et_evaluation_chez_ladulte_-_recommandations.pdf
- ✚ ANESM « Pour un accompagnement de qualité des personnes avec autisme ou autres troubles envahissants du développement » – janvier 2010 https://www.has-sante.fr/jcms/c_1102317/fr/autisme-et-autres-ted-diagnostic-et-evaluation-chez-l-adulte
- ✚ HAS « Autisme et autres troubles envahissants du développement : État des connaissances hors mécanismes physiopathologiques, psychopathologiques et recherche fondamentale » [corpus de connaissances] – janvier 2010 https://www.has-sante.fr/jcms/c_935617/fr/autisme-et-autres-troubles-envahissants-du-developpement
- ✚ HAS « Recommandations pour la pratique professionnelle du diagnostic de l'autisme » – juin 2005 https://www.google.com/url?sa=t&rct=j&q=&esrc=s&source=web&cd=1&ved=2ahUKEwin2OXF6rTkAhUH3OAKHfvSAqoQFjAAegQIAhAC&url=https%3A%2F%2Fsolidarites-sante.gouv.fr%2FIMG%2Fpdf%2Fdepistage_et_diagnostic_de_l_autisme.pdf&usg=AOvVaw1sTqqkib3CCu46tema416a



Pour mieux comprendre, voici quelques ressources vidéos :

« Mon petit frère de la lune » https://www.youtube.com/watch?v=T_2lhly_8zo

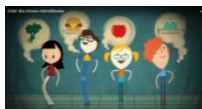


« Le voyage de Maria » <https://www.youtube.com/watch?v=j4q8XJfdpgU>

Les Troubles du Spectre de l'Autisme (TSA)

- ✚ La pédiatre Dominique Cousineau nous explique ce qu'est le trouble du spectre de l'autisme (TSA) et nous indique ce qu'on doit observer si nous avons un doute à propos de la condition de notre enfant. (CHU Ste Justine) <https://www.youtube.com/watch?v=pvACLp-ggMs>
- ✚ Alistair, personne avec autisme, vous explique ce qu'est l'autisme : <https://www.youtube.com/watch?v=JpRtcjVLNro> (Alistair-H Paradoxae)
- ✚ Frédérique Bonnet-Brilhault, professeur de physiologie, pédopsychiatre, chef de service du CHRU de Tours, médecin coordonnateur du Centre de Ressources Autisme de la Région Centre, Responsable de l'équipe INSERM Autisme U930 <https://autisme.tv5monde.com/portfolio/le-diagnostic-dautisme/>
- ✚ Christine Philip, Maître de conférences, honoraire en Sciences de l'éducation à l'INS HEA : La pensée autistique https://www.youtube.com/watch?time_continue=54&v=Zca_B3GXJuM&feature=emb_logo (Canal Autisme)
- ✚ 11 minutes dans le monde de l'autisme <https://www.youtube.com/watch?v=bHjgWHdSleM> (signes – FQA)
- ✚ L'autisme et ses idées reçues. Cette vidéo essaie d'éclaircir l'idée reçue au sujet de l'autisme Réalisée par Judith Charpentier et Marianne Latinus <https://www.youtube.com/watch?v=5QU723ijNnk&fbclid=IwAR3qlbc7Lliss9pgoGPSJWpCD BTDSToYv5ppW6m6N31MdGHVSoN-KO2Xfl> (autisme et idées reçues – inserm Tours)

« L'académie des spécialistes » <https://www.youtube.com/watch?v=XbN4JsS6Buc>



« Créer des choses merveilleuses »

<https://www.youtube.com/watch?v=HyPVHdBunlw>

communication :

- ✚ https://www.participate-autisme.be/fr/videos.cfm?videos_id=6

relations sociales :

- ✚ https://www.participate-autisme.be/fr/videos.cfm?videos_id=4
- ✚ « Mon ami Tom » <https://www.youtube.com/watch?v=-eHtZHH1AYO>



intérêts restreints :

- ✚ <https://autisme.tv5monde.com/portfolio/hallel-les-interets-restreints/>
- ✚ <https://deux-minutes-pour.org/video/mieux-comprendre-les-stereotypies/>

Les Troubles du Spectre de l'Autisme (TSA)

particularités sensorielles :

- + Bonus Le Cerveau d'Hugo : <https://www.youtube.com/watch?v=1l-3l7H-StE>
- + « La perception sensorielle chez la personne AUTISTE »
<https://spectredelautisme.com/ressources/zone-video-autisme/>



Quelques ressources littéraires :

Le Centre Ressources Autisme Normandie Seine Eure a élaboré des fiches nommées « Les essentiels » afin de lister des références non exhaustives par rapport à un thème spécifique : <http://cra-normandie-seine-eure.fr/ajax.php?module=cms&categ=document&action=render&id=253>



Le magazine GLOBULES « Autisme Parcours de vie »
<http://globules.com/2013/>

« Hors Cases », la BD qui rend le handicap compréhensible à tous

[https://www.horscases.](https://www.horscases.fr/?Jclid=IwAR1dWTsjQvnkJiJECCyScGCmClssfdxUutA3L3RHv8WNgxbt5vJZbP2eOY)

[fr/?Jclid=IwAR1dWTsjQvnkJiJECCyScGCmClssfdxUutA3L3RHv8WNgxbt5vJZbP2eOY](https://www.horscases.fr/?Jclid=IwAR1dWTsjQvnkJiJECCyScGCmClssfdxUutA3L3RHv8WNgxbt5vJZbP2eOY)



Les troubles du spectre de l'autisme
HORS CASES
Paul Cohen



Plus d'informations...

L'autisme en image : <http://cra-normandie-seine-eure.fr/ajax.php?module=cms&categ=document&action=render&id=428>

Cette courte bande dessinée pour expliquer l'autisme aux enfants illustrée par Elise Gravel à retrouver sur :
<http://elisegravel.com/blog/affiche-a-imprimer-cest-quoi-lautisme/>



Les Troubles du Spectre de l'Autisme (TSA)



Plaquette du CRAIF : Qu'est-ce que l'autisme ?

A télécharger sur : https://www.craif.org/sites/default/files/2020-03/plqt%20qu%20est%20ce%20que%20l%20autisme_2019.pdf

Guide explicatif pour les familles :



Ce guide du CRA Aquitaine s'adresse aux parents qui ont un enfant ayant reçu le diagnostic de TSA. Il a pour objectif de soutenir les parents, de les informer, de leur apporter un éclairage sur leurs droits et les aides administratives et de les conseiller. De plus, il a vocation à montrer aux parents qu'ils ne sont pas seuls.

Ce guide est un outil qui se veut être à la portée de tous les parents, en étant accessible, facile et agréable à lire. Il peut être remis aux parents lors d'un entretien de diagnostic ou d'accompagnement et devra être accompagné d'explications orales. Il peut être également être utilisé par les professionnels lors de l'annonce d'un diagnostic de TSA. Toute modification est interdite.

<https://gncra.fr/wp-content/uploads/2019/11/livret-annonce-diagnostic.pdf>

Webformation

- ✚ MOOC gratuit à destination de tous sur <https://moocs.unige.ch/liste-de-cours/liste-des-cours-3/troubles-du-spectre-de-lautisme-diagnostic>
- ✚ A destination des professionnels, Le CRAIF met à disposition des professionnels une plateforme de formation en ligne, appelée E-FLAP : <https://vimeo.com/338899098/947a04220f>
- ✚ AUTISPOC : Le Diplôme universitaire (DU) créé par le Centre Ressources Autisme Aquitaine et l'université de Bordeaux, spécialement conçu pour les accompagnants professionnels ou futurs professionnels et entièrement en ligne ! <http://cra.ch-perrens.fr/modules/news/article.php?storyid=707>

Retrouvez toutes ces références

sur notre site internet, dans la boîte à outils :

<http://cra-normandie-seine-eure.fr/>